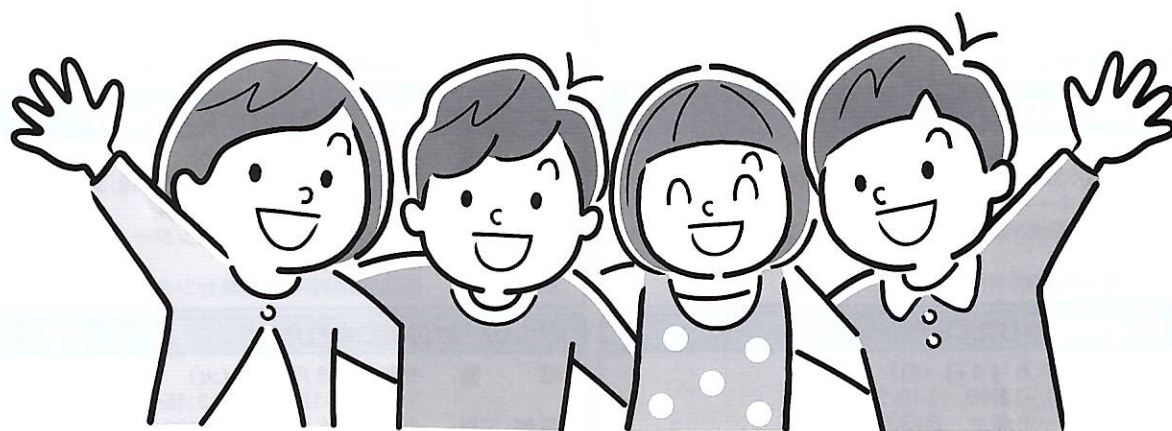


# 夢を見つける！ リアル体験教室

あこがれの<sup>しょく</sup>職業を体験しよう！



令和6年度 第1期(7~9月)開催

対象  
小学  
4~6年生  
一部の教室は  
5・6年生のみ

募集開始 6月11日(火)

※先着順ではありません

応募締切 6月27日(木)

抽選結果 7月11日(木)

(当選者のみ通知)

10時から当選者に順次メールで通知します

主催：埼玉県・青少年育成埼玉県民会議 後援：埼玉県教育委員会

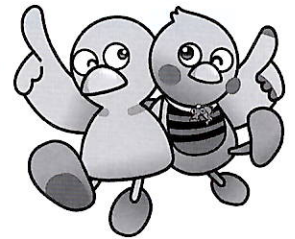


企業・大学等が主催するプレミア教室は裏面に掲載しています



# みんなの夢を体験しよう！

埼玉県マスコット  
「コバトン&さいたまっち」



あなたの将来の夢は何ですか？  
いろいろな分野で活躍する先生たちからたくさんのことを学び、  
夢に向かってチャレンジしてみよう！

※ 申込は児童1人につき1教室です。(プレミア教室は除きます。)  
※ 当日の進行により、終了時刻が前後する場合があります。

## 第1期(7～9月開催分) 募集期間6月11日(火)～6月27日(木)

<b>No.1 ロボット工学の研究者になりたい</b> 日 時 令和6年7月21日(日) 10:00～16:30 対象・定員 小学4～6年生 20人 会 場 埼玉大学(さいたま市) そ の 他 材料費 1,000円 協 力 国立大学法人埼玉大学	<b>No.2 建築デザイナーになりたい</b> 日 時 令和6年7月24日(水) 13:00～17:00 対象・定員 小学4～6年生 12人 会 場 ケイアイスター不動産株式会社 本社大会議室(本庄市) そ の 他 駐車場あり 協 力 ケイアイスター不動産株式会社
<b>No.3 医療機器のスペシャリスト 臨床工学技士になりたい</b> 日 時 令和6年7月28日(日) ①10:00～12:00 ②14:00～16:00 対象・定員 小学4～6年生 各回18人 会 場 ソニックシティ(さいたま市) 協 力 公益社団法人埼玉県臨床工学技士会	<b>No.4 歯と口の健康を守る歯科衛生士になりたい</b> 日 時 令和6年7月29日(月) 10:00～12:00 対象・定員 小学4～6年生 25人 会 場 埼玉県立大学(越谷市) 協 力 埼玉県立大学
<b>No.5 3Dプリンタを使って、困っている人を助ける作業療法士になりたい</b> 日 時 令和6年7月29日(月) 13:30～16:30 対象・定員 小学4～6年生 15人 会 場 埼玉県立大学(越谷市) そ の 他 材料費 500円 協 力 埼玉県立大学	<b>No.6 ドッググルーマーになろう</b> 日 時 令和6年7月30日(火) ①10:30～12:00 ②14:00～15:30 対象・定員 小学4～6年生 各回6人 会 場 BUBBLES DOG 川口店(川口市) 協 力 一般社団法人ジャパンハッピーグルーミング協会
<b>No.7 警察官になりたい</b> 日 時 令和6年8月1日(木) ①10:00～12:00 ②13:30～15:30 対象・定員 小学4～6年生 各回32人 会 場 埼玉県警察本部及び埼玉県県民健康センター(さいたま市) 協 力 埼玉県警察本部	<b>No.8 水を分析する環境博士になりたい</b> 日 時 令和6年8月2日(金) ①10:00～12:30 ②14:00～16:30 対象・定員 小学5・6年生 各回24人 会 場 埼玉県環境科学国際センター(加須市) そ の 他 駐車場あり 協 力 埼玉県環境科学国際センター
<b>No.9 マンガ家になりたい</b> 日 時 令和6年8月4日(日) ①10:00～12:00 ②13:30～15:30 対象・定員 小学4～6年生 各回30人 会 場 知事公館(さいたま市) 協 力 山田ゴロ氏、山田ココア氏、山田うさこ氏	<b>No.10 鉄道員になりたい</b> 日 時 令和6年8月6日(火) ①9:30～12:05 ②13:15～15:50 対象・定員 小学4～6年生 各回100人 会 場 埼玉高速鉄道埼玉スタジアム線 浦和美園駅(さいたま市) 協 力 埼玉高速鉄道株式会社
<b>No.11 弁護士になりたい</b> 日 時 令和6年8月6日(火) 9:30～12:00 対象・定員 小学5・6年生 30人 会 場 さいたま商工会議所会館(さいたま市) 協 力 埼玉弁護士会	<b>No.12 パティシエになってケーキを作りたい</b> 日 時 令和6年8月8日(木) ①10:30～12:30 ②14:30～16:30 対象・定員 小学5・6年生 各回24人 会 場 大宮スイーツ&カフェ専門学校(さいたま市) そ の 他 材料費 4,800円 協 力 パティスリーアプラノス、大宮スイーツ&カフェ専門学校、埼玉県菓子協会
<b>No.13 看護師になりたい</b> 日 時 令和6年8月9日(金) 13:30～15:30 対象・定員 小学5・6年生 40人 会 場 埼玉県立大学(越谷市) 協 力 埼玉県立大学	<b>No.14 理容師・美容師になりたい！</b> 日 時 令和6年8月16日(金) ①9:00～10:40 ②11:00～12:40 対象・定員 小学5・6年生 各回20人 会 場 埼玉県理容美容専門学校(さいたま市) 協 力 学校法人埼玉県理容美容専門学校
<b>No.15 宇宙に近づこう！－天文学者になりたい－</b> 日 時 令和6年8月20日(火) 18:40～20:40 対象・定員 小学4～6年生 50人 会 場 埼玉大学(さいたま市) そ の 他 材料費 700円 協 力 国立大学法人埼玉大学	<b>No.16 アナウンサーになりたい</b> 日 時 令和6年8月21日(水) ①10:00～12:00 ②14:00～16:00 対象・定員 小学4～6年生 各回12人 会 場 テレビ埼玉本社(さいたま市) 協 力 株式会社テレビ埼玉



<b>No.17 ゲームプログラマーになりたい</b> 日 時 令和6年8月21日(水) ①10:00~12:00 ②14:00~16:00 対象・定員 小学4~6年生 各回15人 会 場 アルスコンピュータ専門学校(熊谷市) 協 力 学校法人郷学舎 アルスコンピュータ専門学校	<b>No.18 新聞記者になってみよう!</b> 日 時 令和6年8月22日(木) 13:00~16:30 対象・定員 小学4~6年生 17人 会 場 埼玉新聞社 本社(さいたま市) そ の 他 駐車場あり 協 力 株式会社埼玉新聞社
<b>No.19 和菓子の職人になろう</b> 日 時 令和6年8月23日(金) ①10:00~12:00 ②13:00~15:00 対象・定員 小学4~6年生 各回10人 会 場 梅林堂 本社工場(熊谷市) 協 力 株式会社梅林堂	<b>No.20 薬剤師の仕事を体験しよう</b> 日 時 令和6年9月7日(土) 13:00~16:30 対象・定員 小学5・6年生 20人 会 場 城西大学 坂戸キャンパス(坂戸市) 協 力 学校法人城西大学
<b>No.21 管理栄養士になりたい</b> 日 時 令和6年9月8日(日) ①10:30~12:00 ②13:30~15:00 対象・定員 小学4~6年生 各回18人 会 場 ウエルシア浦和上木崎店(さいたま市) 協 力 ウエルシア薬局株式会社	<b>No.22 デパート店員になりたい</b> 日 時 令和6年9月14日(土) 10:00~12:00 対象・定員 小学4~6年生 15人 会 場 丸広百貨店 川越店(川越市) 協 力 株式会社丸広百貨店
<b>No.23 映像クリエイターになりたい</b> 日 時 令和6年9月15日(日) 10:00~16:30 対象・定員 小学4~6年生 21人 会 場 SKIPシティ映像ミュージアム(川口市) 協 力 SKIPシティ映像ミュージアム	<b>No.24 保育士になりたい</b> 日 時 令和6年9月21日(土) ①10:00~12:00 ②14:00~16:00 対象・定員 小学4~6年生 各回25人 会 場 大宮こども専門学校本館(さいたま市) 協 力 学校法人三幸学園 大宮こども専門学校

## 10月以降の開催教室

詳細は8月下旬頃に埼玉県のホームページでお知らせします。

- ・大工
- ・防災航空隊
- ・ウェディングスタッフ
- ・バス運転士
- ・動物看護師
- ・宇宙工学者
- ・フラワーデザイナー
- ・科学者
- ・研究者
- など

※予定が変更となる場合があります

## 応募方法

🔍 埼玉県 リアル体験教室

<https://www.pref.saitama.lg.jp/a0307/mienaichikara/>



▲リアル体験教室の応募はこちらから

- 1 パソコン又はスマートフォンによる電子申請でお申し込みください。申し込みの際は、必ず保護者の方が手続きを行ってください。※一部のスマートフォン(Android4.4又はiOS4以前)からの御利用はできません。
- 2 応募が正常に完了し、「申込完了」画面に切り替われば応募完了です。
- 3 抽選結果は当選者のみ電子メールでお知らせします。必ず「pref-saitama@apply.e-tumo.jp」と、「a2905-07@pref.saitama.lg.jp」からのメールが受信できるよう設定をお願いします。(メールが届かない場合には、迷惑フォルダの確認をお願いします。)

## 注意事項

- ・講師の体調不良等事情により、中止となることがあります。
- ・応募は**児童1人につき1教室**までです。複数応募した場合は無効となります。
- ・参加対象者は、埼玉県在住又は在学の小学4~6年生(一部の教室は5・6年生のみ)です。
- ・兄弟姉妹が同じ教室を希望する場合は、一緒に申し込みをしてください。ただし、一緒に申し込む児童の全員が対象学年である場合のみとなりますので御注意ください。御友人と一緒に申し込むことはできません。
- ・参加者の決定は抽選で行います。応募サイトでの応募完了は参加を決定するものではありません。
- ・第1期の体験教室に参加した方は、第2期、第3期に開催する体験教室へ応募できません。
- ・定員の一部を生活保護世帯や就学援助の対象となる世帯の方等の優先枠とします。ただし、優先枠を超える応募があった場合は抽選を行いますので、必ず参加できるものではありません。
- ・応募状況により、参加経験がない方を優先させる場合があります。
- ・体験教室中に、今後の広報(ホームページ、広報紙等への掲載)で使用するため、写真等の撮影を行いますので御了承ください。
- ・応募における個人情報、参加者への通知やアンケート等のリアル体験教室実施のためにのみ使用します。
- ・参加の際は、保護者の方が送迎を行ってください。
- ・**会場には原則駐車場の用意がありません。公共交通機関を利用してお越しください。**
- ・密集を避けるため、付き添いは1人までとします。
- ・会場の都合により、会場への入室が児童だけとなり**教室の様子を見学できない場合があります**。また、付き添いの方の待機場所がない場合もありますので御了承ください。

## 問合せ

電話・Eメールでのお申込はできません

埼玉県県民生活部青少年課 健全育成支援担当

電話：048-830-2357

Eメール：a2905-07@pref.saitama.lg.jp



# プレミアム教室



プレミアム教室は企業、大学等が主催する教室です。応募方法等詳細は右二次元コードからホームページを御確認ください。  
教室に関するお問い合わせは各教室の主催団体に直接お願いします。

## 東部・利根地域

No.	日付	教室名	主催団体（開催地）	問合せ先
01	7/20	親子科学教室《電気を運ぶ小さなつづ》 －自由電子とイオンの物語－	文教大学地域連携センター （越谷市）	048-974-8811
02	7/25	「はやぶさ2」探査から探る地球と生命の進化	埼玉県立大学（越谷市）	048-973-4114
03	7/25、8/6	3Dプリンタを使ってみよう！！	埼玉県立大学（越谷市）	048-973-4114
04	(1) 7/26 (2) 7/30	生命科学体験講座 (1) 血液1滴からわかること (2) 魚の顕微鏡標本をつくらう	埼玉県立大学（越谷市）	048-973-4114
05	7/27	みんなが大好きな保育園の先生になろう！	埼玉東萌短期大学（越谷市）	048-987-2345
06	7月中旬～8月中旬	環境科学国際センター 2024夏休み特別企画	埼玉県環境科学国際センター （加須市）	0480-73-8363
07	8/7	運動機能を向上させるインソールパッドの体験	埼玉県立大学（越谷市）	048-973-4114
08	8/24	第22回関東地区「リフレッシュ理科教室」（埼玉会場） ～作って！遊んで！おもしろサイエンス！～	応用物理学会 応用物理教育 分科会（宮代町）	phy_sato01@nit.ac.jp
09	8/9、8/21	自分の走り方を分析して高めよう	埼玉県立大学（越谷市）	048-973-4114
10	9/7	楽しく美容のおしごと体験！ビューティーワークショップ	埼玉東萌美容専門学校（越谷市）	048-990-0206

## さいたま市・南部・県央地域

01	7/6もしくは6/29から （全10回の予定）	第44期ロボットと未来研究会	埼玉大学教育学部 野村泰朗研究室 STEM教育研究センター（さいたま市）	048-858-3862
02	7/21、8/11	夏休み昆虫教室 高学年向け	埼玉県自然学習センター（北本市）	048-593-2891
03	7/27	ハロー！会計 公認会計士による会計授業、開講！	日本公認会計士協会 埼玉会（さいたま市）	saitama@sec.jicpa.or.jp
04	7/13、7/27、8/8、 8/9	ロボットづくり体験教室	彩の国ロボット工房実行委員会（さいたま市）	048-830-3935
05	7/29、7/30 （2日間で1セット）	自分だけの「本」を作ってみよう！！	株式会社木元省美堂（戸田市）	048-424-1633
06	7/31、8/3、8/5、 8/8	めざせ！空気博士 エアコン分解体験教室	ダイキンHVACソリューション東京株式会社 研修部（さいたま市）	hvac-tokyo.training@daikin.co.jp
07	7/24	さいしん夏休みキッズスクール	埼玉縣信用金庫（上尾市）	048-526-1113
08	8/1	わくわく看護体験	戸田中央看護専門学校（戸田市）	toda-ns_boshu@tmg.or.jp
09	8/2	なりきりナースになってみよう	さいたま看護専門学校（さいたま市）	048-762-3700
10	8/3	親子で参加 こころ・からだ☆はずむダンスエクササイズ	国際学院埼玉短期大学（さいたま市）	tiikirenkei@kgef.ac.jp
11	8/6	弁護士会オープンデー （弁護士の仕事紹介、弁護士会・検察庁・裁判所を見学してみよう！）	埼玉弁護士会（さいたま市）	048-863-5255
12	8/23	浦和大学こども学部「1日大学生」海の生物を知ろう	浦和大学こども学部（さいたま市）	048-878-3746
13	9/7	親子体験型自動車簡単メンテナンス講座	埼玉自動車大学校（伊奈町）	048-723-5522
14	7/20、8/3、9/28	科学者の育成プログラム【3講座】	埼玉大学理工学研究科（さいたま市）	info@mirai.saitama-u.ac.jp

## 西部地域

01	7/19	やってみよう！実験・医療職体験【全7コース】	日本医療科学大学（毛呂山町）	koho-n@nims.ac.jp
02	7/23	ワクワクワークショップ「初夏の公園で藍染体験」	狭山稲荷山公園パートナーズ（狭山市）	04-2955-3228
03	(1) 7/27、(2) 8/3	ジュニアサイエンススクール2024 夏休み理科自由研究 (1)「サポート講座Ⅰ」 (2)「サポート講座Ⅱ・Ⅲ」	東京家政大学ヒューマンライフ支援 機構 地域連携推進センター（狭山市）	04-2955-6959
04	8/3	親子はじめての自然観察会「はじめての昆虫標本作り」	さいたま緑の森博物館（入間市）	04-2934-4396

## 全域・その他

01	7/30～9/28	ナースのお仕事体験教室	県・各看護師等養成所	048-830-3543
02	7/23、7/25、 7/26、8/1	夏休み親子下水道教室	埼玉県、(公財)埼玉県下水道公社	会場により異なります。二次元 コードから御確認ください。
03	(1) 7/28 (2) 8/25、(3) 9/22	わくわく野あそび隊 (1)「ミニすだれをつくらう」 (2)「竹で水鉄砲をつくらう」(3)「秋の草はらでバッタを見つけよう」	荒川大麻生公園（熊谷市）	048-645-0570
04	7～8月夏休み期間	りそなグループキッズマネーアカデミー	埼玉りそな銀行	0120-78-3989
05	8/10～8/31	オンラインで体験！親子ものづくりフェア （木工、フラワー、タイル、洋菓子など7講座）	埼玉県地域技能振興コーナー （埼玉県職業能力開発協会）	048-814-0011
06	8月上旬～中旬	小学生の夏休みお仕事体験 「むさしの“子ども”未来アカデミー」	武蔵野銀行	048-641-6111
07	常時（動画配信）	小中学生を対象とした「埼玉しごと発見」	埼玉県産業人材育成課	048-830-4605