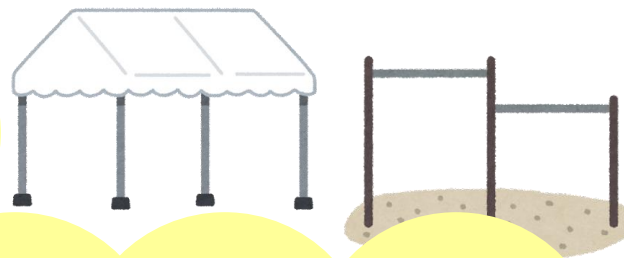


南小の



ベルマーク活動



①集める

●ベルマーク



●テトラパック



南小ではこの2種類を集めています。

②仕分ける



●ベルマーク番号
(企業)別に仕分ける
・福祉委員(児童)



●テトラパックは内側がアルミのもの(銀色)、アルミのないもの(白色)で仕分ける
・PTA事務

③集計する



●LINEオープンチャットで募集したサポーターさんが在宅にて集計



●テトラパックはそれぞれ箱詰めする
・PTA事務

④購入

●令和4年度は体育などで使うスポーツカウンターを購入



●令和5年度は福祉委員(児童)が購入する品物を選びました!



ベルマーク財団へ送付

①集める

お菓子・文房具などについているベルマークを切り取る



ポイント①
小さいマークは2cmくらいに余裕をもった大きさに切ってください。

ポイント②
食品と直接触れ合っているもの(コイケのポテチップスなど)は洗ってください。

★おねがい★
同じ企業でかつ同じ点数は10枚ずつテープで貼ってまとめください。集計がしやすくなり、大変助かります。できる範囲でかまいません。



職員室(2F)向い側のベルマーク回収箱に企業番号ごとに入れる



テトラパック



ポイント③
テトラパックはマークを切り取らず、パックを開いて洗ってください。

ベルマーク回収箱の横(2F昇降口から見て奥)の回収箱へ入れる



②仕分ける

ベルマーク

地域の方々がコープ・ベルクの回収箱に入れていただいたベルマークをベルマーク番号(企業)別に仕分ける



福祉委員(児童)

テトラパック

内側が白い容器、銀色(アルミ箔)に仕分け、箱詰めする



※10kg200点に換算



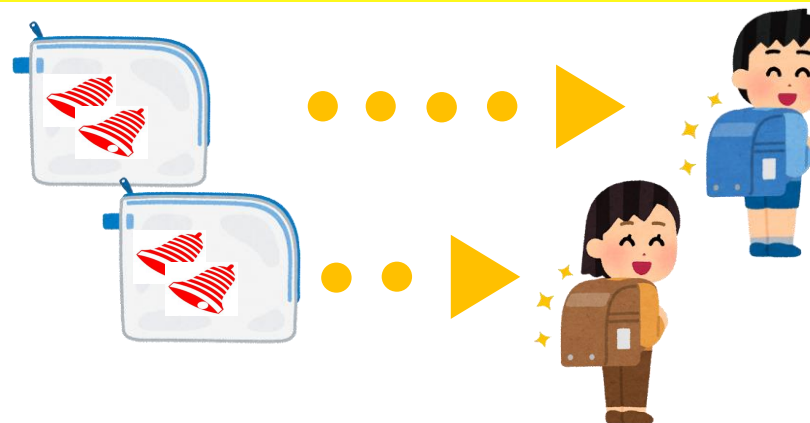
※10kg400点に換算

③集計する



南小PTAサポーターLINEオープンチャットで募集したサポーターさんが在宅にて集計

①サポーターに応募いただいた方のお子さんに学校にてベルマーク集計セットをお渡しします。
(セット:集計するベルマーク、集計結果を記入する整理袋、セロテープなどをセットにしたジッパー袋)



②お子さまより受取頂いたベルマークをご自宅にて集計。企業別に仕分けされているベルマークを点数別に分けたのち10枚ごとにまとめ集計する。お子さまと一緒に活動できます。

※近年は夏休み期間を利用して集計



③集計したベルマークをお子さまを通りしてPTAへ渡します。

④PTA本部で総合計計算し、ベルマーク財団へ送付します。

各メーカーへ送付し、点数表をもらう。点数表をベルマーク財団へ送る。

④購入

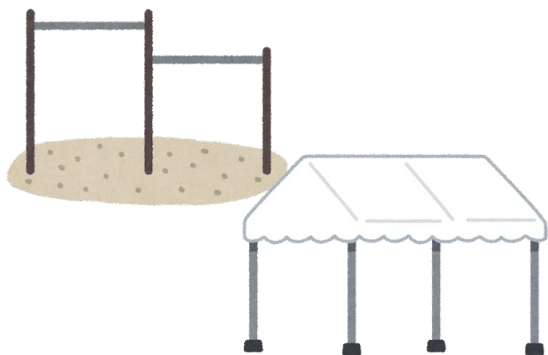
ベルマーク財団で送付したベルマークが集計されると点数が加算されます。1点は1円で換算され、ベルマーク預金になります。その預金で、学校に必要な設備・教材が「協力会社」から購入できます。

そして購入金額の10%が自動的にベルマーク財団に寄付され、へき地の学校や特別支援学校、災害で被災した学校への支援、アジアの子どもたちを助けるNPOへの支援など、さまざまな教育援助活動に使われます。

令和4年度は体育などで使うスポーツカウンターを購入



南小では1961年からベルマーク運動に参加しており、ベルマークで鉄棒を購入している記録もあります。



令和5年度からは購入品は学校とベルマークの仕分け作業を頑張っている福祉委員会で決めていただきます。お楽しみに！



ウェブベルマークはご存じですか？



お買い物に応じて協賛会社（ショッピングサイト）が支払う広告費が南小ベルマークポイントになり、一部は多くの子どもたちへの支援金になります。

- まずは登録！メールアドレスのみで名前の入力不要です
 - ①右のQRコードまたは「ウェブベルマーク」を検索してサイトを開きます。
 - ②メールアドレスを入力して「本人確認メールを送信する」ボタンを押します。
 - ③「ウェブベルマーク登録開始のご案内」のメールが届きます。
 - ④パスワード・ニックネーム・支援する学校「**南浦和小学校**」を登録します。
 - ⑤「ウェブベルマーク登録完了のご案内」のメールが届いたら登録完了です。

Web Bellmark Shopping



- ウェブベルマークにログインしてショッピングサイトをクリック！ウェブベルマークのサイトからショッピングサイトを選択してお買い物をします。**ベルメゾン**や**じゃらん**や**yahoo!**など130以上のショッピングサイトが協賛しています。
- 後日南小のベルマークポイントが加算されます（マイページで確認できます）
※住所氏名やお買い物の内容などの個人情報を学校などが知ることはありません。

できるひとが できるはんにで

ご協力ありがとうございます。

南浦和小学校PTA